

Tiefenangaben

Isobathe 6 m Die Tiefenangaben beziehen sich auf KN = MNW (2005)

Isobathe 5 m = - 1,5 m NN

Isobathe 3 m = + 0,4 m LAT nach dem Teilplan vom 09.01.2009 (Hamburg Port Authority), und sind auf der Zeichnung nur annähernd graphisch dargestellt.

Isobathe 2 m

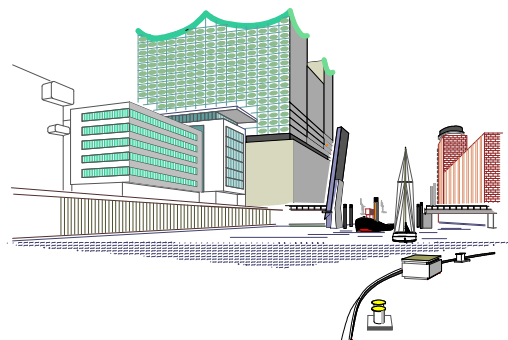
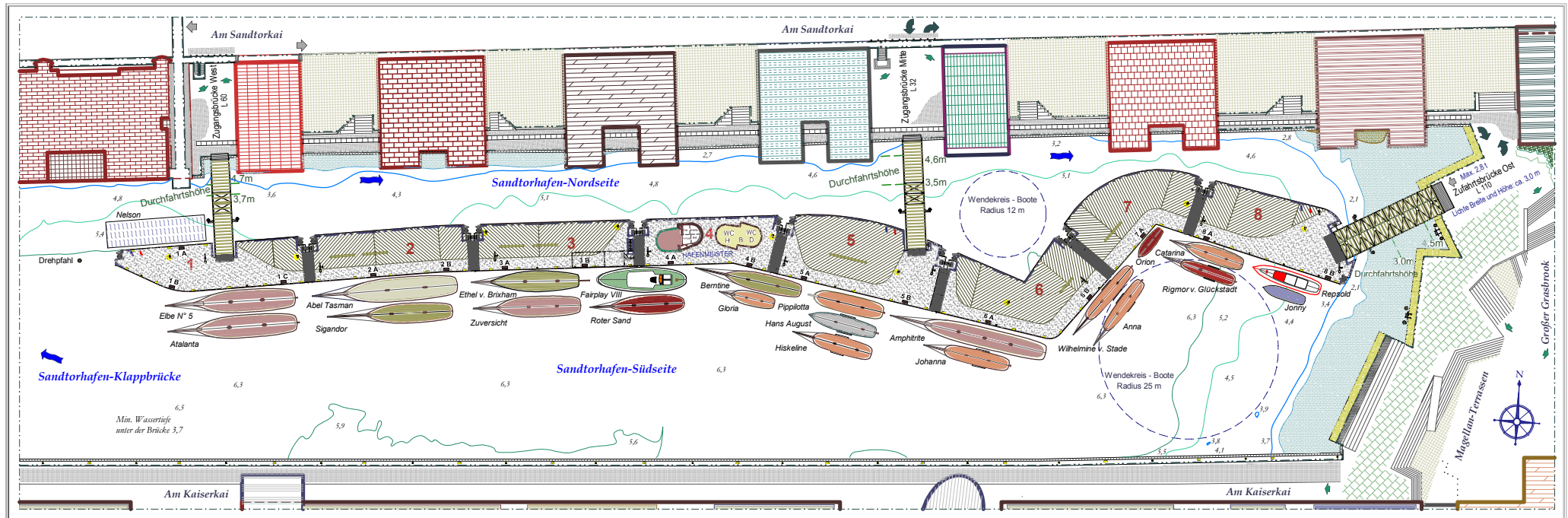
Isobathe 1 m

Durchfahrthöhen unter den Brücken
West - L60, Mitte - L32 und Magellan Terrassen - L110 wurden durch Manfred Balzer am 05.03.2011 im Sandtorhafen bei Niedrigwasser gemessen.

Schiffsbelegung für den 822. Hamburger Hafengeburtstag im Sandtorhafen nach Angaben von Manfred Balzer Stand: 17. 04. 2011, vorbehaltlich Änderungen

LEGENDE:

	Ponton - Holzbelag		Kubus, Schiffsstrom- und Wasserversorgung
	Ponton - Betonbelag		Beleuchtung, Mülleibkorb
	Ponton - Verbindung		Fahnenmast
	Ponton - Verankerung		Rettungsgerät
	Schwanenhals und Leitungen		Polter
	Relling		Sitzbank
	Geländer		



Hamburg - Sandtorhafen, Traditionsschiffhafen in der HafenCity

Pos.: 53° 32' 32" N, 09° 59' 20" E
www.sandtorhafen.de

Design: Elisabeth Prinke-Ciecholewski
Hamburg, Februar 2011
Stand: 20.04.2011



STIFTUNG HAMBURG MARITIM

Stiftung-Hamburg-Maritim Traditionsschiffhafen Sandtorhafen
20457 Hamburg Ponton 4A
www.stiftung-hamburg-maritim.de